



1296-R018-0\_R

**G2.120R  
G2.121R  
G2.121RFM**

LISTA DEI COMPONENTI  
LIST OF COMPONENTS  
TEILELISTE  
LISTE DES PIÈCES DÉTACHÉES  
LISTA DE PIEZAS



**GLI ESPLOSI SERVONO SOLO PER L'IDENTIFICAZIONE DELLE PARTI DA SOSTITUIRE. LA SOSTITUZIONE DEVE ESSERE EFFETTUATA DA PERSONALE PROFESSIONALMENTE QUALIFICATO.**



**THE DIAGRAMS SERVE ONLY FOR THE IDENTIFICATION OF PARTS TO BE REPLACED. THE REPLACEMENT MUST BE CARRIED OUT PROFESSIONALLY QUALIFIED PERSONNEL.**



**DIE ZEICHNUNGEN DIENEN NUR ZUR IDENTIFIZIERUNG DER ERSATZTEILE. DIE ERSETZUNG MUSS DURCH QUALIFIZIERTES PERSONAL ERFOLGEN.**



**LES DESSINS NE SERVENT QU'À L'IDENTIFICATION DES PIÈCES À REMPLACER. LE REMPLACEMENT DOIT ÊTRE EFFECTUÉ PAR UN PERSONNE PROFESSIONNELLEMENT QUALIFIÉ.**



**LOS DIBUJOS EN DESPIECE SIRVEN ÚNICAMENTE PARA IDENTIFICAR LAS PIEZAS QUE DEBEN SUSTITUIRSE. LA SUSTITUCIÓN DE PIEZAS DEBE EFECTUARLA EXCLUSIVAMENTE PERSONAL PROFESIONALMENTE CUALIFICADO.**

- Per eventuali chiarimenti interpellare il più vicino rivenditore oppure rivolgersi direttamente a:
- For any further information please contact your local dealer or call:
- Im Zweifelsfall oder bei Rückfragen wenden Sie sich bitte an den nächsten Wiederverkäufer oder direkt an:
- Pour tout renseignement complémentaire s'adresser au revendeur le Plus proche ou directement à:
- En caso de dudas, para eventuales aclaraciones, póngase en contacto con el distribuidor más próximo o diríjase directamente a:

Technical services: **RAVAGLIOLI S.p.A.** - Via 1° Maggio, 3 - 40037 Pontecchio Marconi - Bologna Italy  
Phone (+39) 051 6781511 - Telex 510697 RAV I - Fax (+39) 051 846349 - e-mail: [aftersales@ravaglioli.com](mailto:aftersales@ravaglioli.com)

1296-R018-0\_R - Rev. n. 0 (07/2019)



RAVAGLIOLI S.p.A.

**LISTA DEI COMPONENTI  
LIST OF COMPONENTS  
TEILELISTE  
LISTE DES PIÈCES DÉTACHÉES  
LISTA DE PIEZAS**

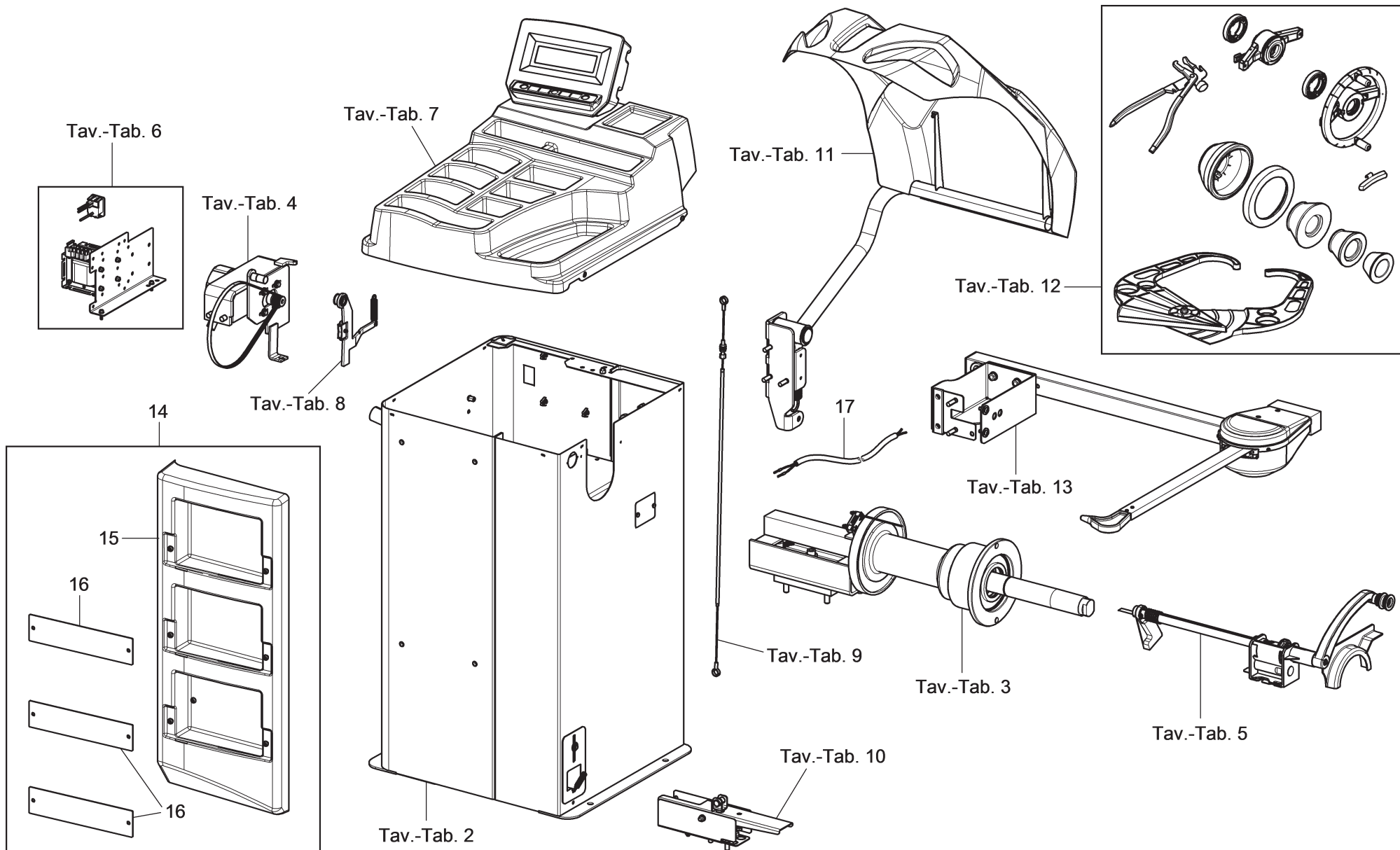
1296-R018-0\_R

**Pag. 2 di 37**

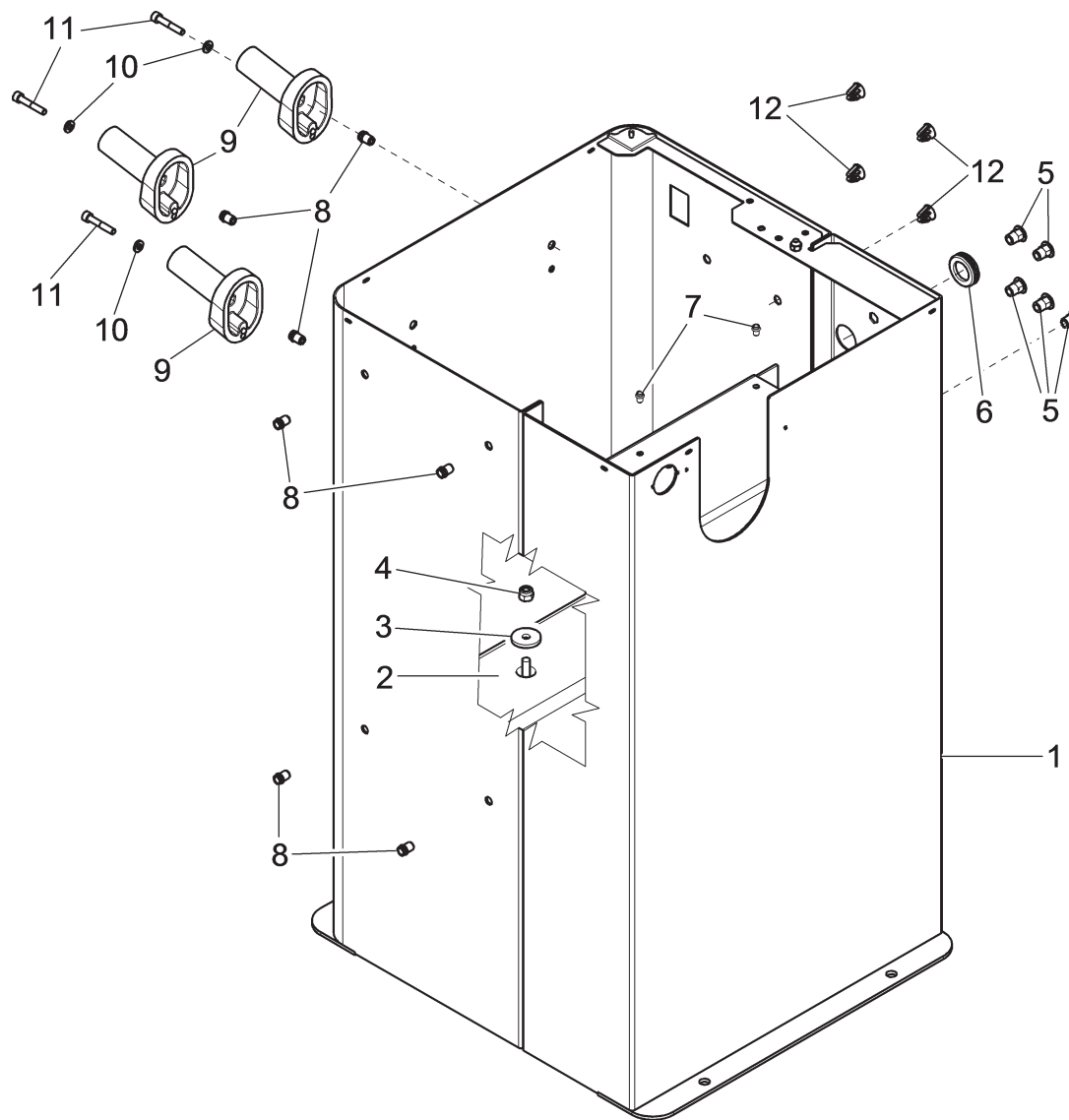
G2.120R - G2.121R - G2.121RFM

**SOMMARIO - SUMMARY - INHALT  
SOMMAIRE - SUMARIO**

<p><b>Tavola N°1 - Rev. 0</b> _____ <b>3</b>  <i>ASSIEME GENERALE            MAIN ASSEMBLY            GENERALSATZ            ASSEMBLAGE GENERAL            JUNTO GENERAL</i></p>	<p><b>Tavola N°8 - Rev. 0</b> _____ <b>129695921</b> ..... <b>21</b>  <i>GRUPPO FRENO            BRAKE UNIT            BREMSATZ            GROUPE FREIN            GRUPO FRENO</i></p>
<p><b>Tavola N°2A - Rev. 0</b> _____ <b>129698690</b> ..... <b>5</b>  <i>GRUPPO TELAIO            FRAME UNIT            RAHMENSATZ            GROUPE CHASSIS            GRUPO ESTRUCTURA</i></p>	<p><b>Tavola N°9 - Rev. 0</b> _____ <b>129690152</b> ..... <b>23</b>  <i>GRUPPO AZIONAMENTO FRENO            BRAKE OPERATION GROUP            SATZ FÜR BREMSBETÄTIGUNG            GROUPE ACTIONNEMENT FREIN            GRUPO ACCIONAMIENTO FRENO</i></p>
<p><b>Tavola N°2B - Rev. 0</b> _____ <b>129698700</b> ..... <b>7</b>  <i>GRUPPO TELAIO            FRAME UNIT            RAHMENSATZ            GROUPE CHASSIS            GRUPO ESTRUCTURA</i></p>	<p><b>Tavola N°10 - Rev. 0</b> _____ <b>129690611</b> ..... <b>25</b>  <i>GRUPPO PEDALE FRENO            BRAKE PEDAL UNIT            BREMSE PEDALSATZ            GROUPE PÉDAL FREIN            GRUPO PEDAL FRENO</i></p>
<p><b>Tavola N°3 - Rev. 0</b> _____ <b>129690041</b> ..... <b>9</b>  <i>GRUPPO ROTANTE COMPLETO            COMPLETE ROTARY UNIT            KOMPLETTER ROTIERENDER SATZ            GROUPE ROTATIF COMPLET            GRUPO GIRATORIO COMPLETO</i></p>	<p><b>Tavola N°11A - Rev. 0</b> _____ <b>129698650</b> ..... <b>27</b>  <i>GRUPPO PROTEZIONE RUOTA            WHEEL PROTECTION UNIT            SATZ FÜR RADSCHUTZ            GROUPE PROTECTION ROUE            GRUPO PROTECCIÓN RUEDA</i></p>
<p><b>Tavola N°4A - Rev. 0</b> _____ <b>129690061</b> ..... <b>11</b>  <i>GRUPPO MOTORE            MOTOR UNIT            MOTORSATZ            GROUPE MOTEUR            GRUPO MOTOR</i></p>	<p><b>Tavola N°11B - Rev. 0</b> _____ <b>129698590</b> ..... <b>29</b>  <i>GRUPPO PROTEZIONE RUOTA            WHEEL PROTECTION UNIT            SATZ FÜR RADSCHUTZ            GROUPE PROTECTION ROUE            GRUPO PROTECCIÓN RUEDA</i></p>
<p><b>Tavola N°4B - Rev. 0</b> _____ <b>129690073</b> ..... <b>13</b>  <i>GRUPPO MOTORE            MOTOR UNIT            MOTORSATZ            GROUPE MOTEUR            GRUPO MOTOR</i></p>	<p><b>Tavola N°12A - Rev. 0</b> _____ <b>31</b>  <i>GRUPPO DOTAZIONE            EQUIPMENT UNIT            AUSRÜSTUNGSATZ            GROUPE DOTATION            GRUPO DOTACIÓN</i></p>
<p><b>Tavola N°5 - Rev. 0</b> _____ <b>129695270</b> ..... <b>15</b>  <i>GRUPPO CALIBRO            TESTER UNIT            KALIBERSATZ            GROUPE CALIBRE            GRUPO CALIBRE</i></p>	<p><b>Tavola N°12B - Rev. 0</b> _____ <b>33</b>  <i>GRUPPO DOTAZIONE            EQUIPMENT UNIT            AUSRÜSTUNGSATZ            GROUPE DOTATION            GRUPO DOTACIÓN</i></p>
<p><b>Tavola N°6 - Rev. 0</b> _____ <b>129690341</b> ..... <b>17</b>  <i>GRUPPO IMPIANTO ELETTRICO            ELECTRICAL SYSTEM UNIT            SATZ VON ELEKTROANLAGE            GROUPE INSTALLATION ÉLECTRIQUE            GRUPO INSTALACIÓN ELÉCTRICA</i></p>	<p><b>Tavola N°13 - Rev. 0</b> _____ <b>GAR301</b> ..... <b>35</b>  <i>CALIBRO LARGHEZZA (OPTIONAL)            WIDTH GAUGE (OPTIONAL)            KALIBER FÜR BREITE (OPTZION)            CALIBRE LARGEUR (OPTION)            CALIBRE ANCHO (OPCIÓN)</i></p>
<p><b>Tavola N°7 - Rev. 0</b> _____ <b>129698660</b> ..... <b>19</b>  <i>GRUPPO PLANCIA            BOARD UNIT            BRETTSATZ            GROUPE PLANCHE            GRUPO TABLERO</i></p>	

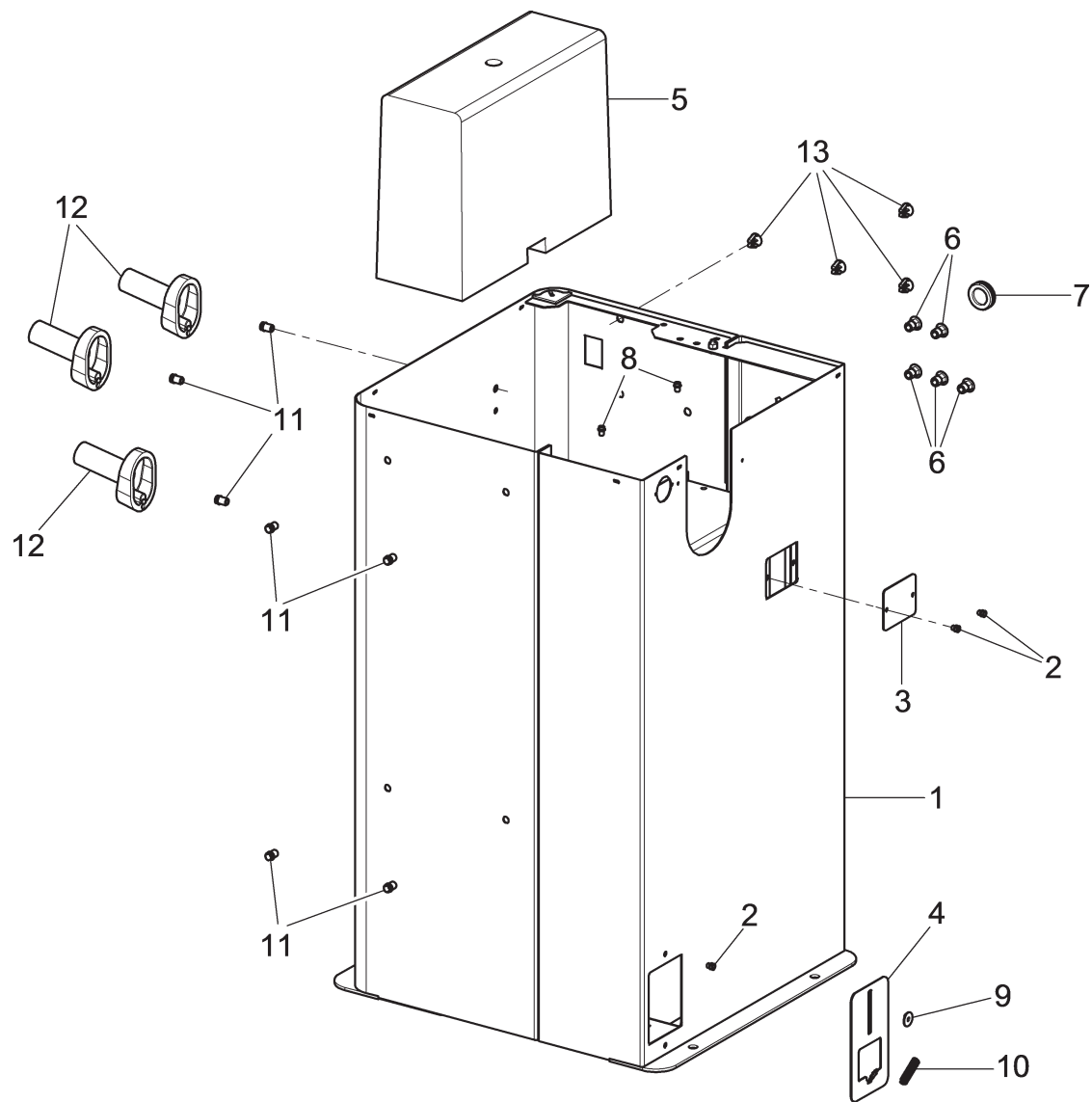






G2.120R	G2.121R	G2.121RFM							
•	•								
 RAVAGLIOLI S.p.A.		<b>LISTA DEI COMPONENTI - LIST OF COMPONENTS - TEILELISTE</b> <b>LISTE DES PIÈCES DÉTACHÉES - LISTA DE PIEZAS</b>				GRUPPO TELAIO FRAME UNIT RAHMENSATZ GROUPE CHASSIS GRUPO ESTRUCTURA			<b>Pag. 5 di 37</b>
		<b>Tavola N°2A - Rev. 0</b>		<b>129698690</b>					<b>1296-R018-0_R</b>

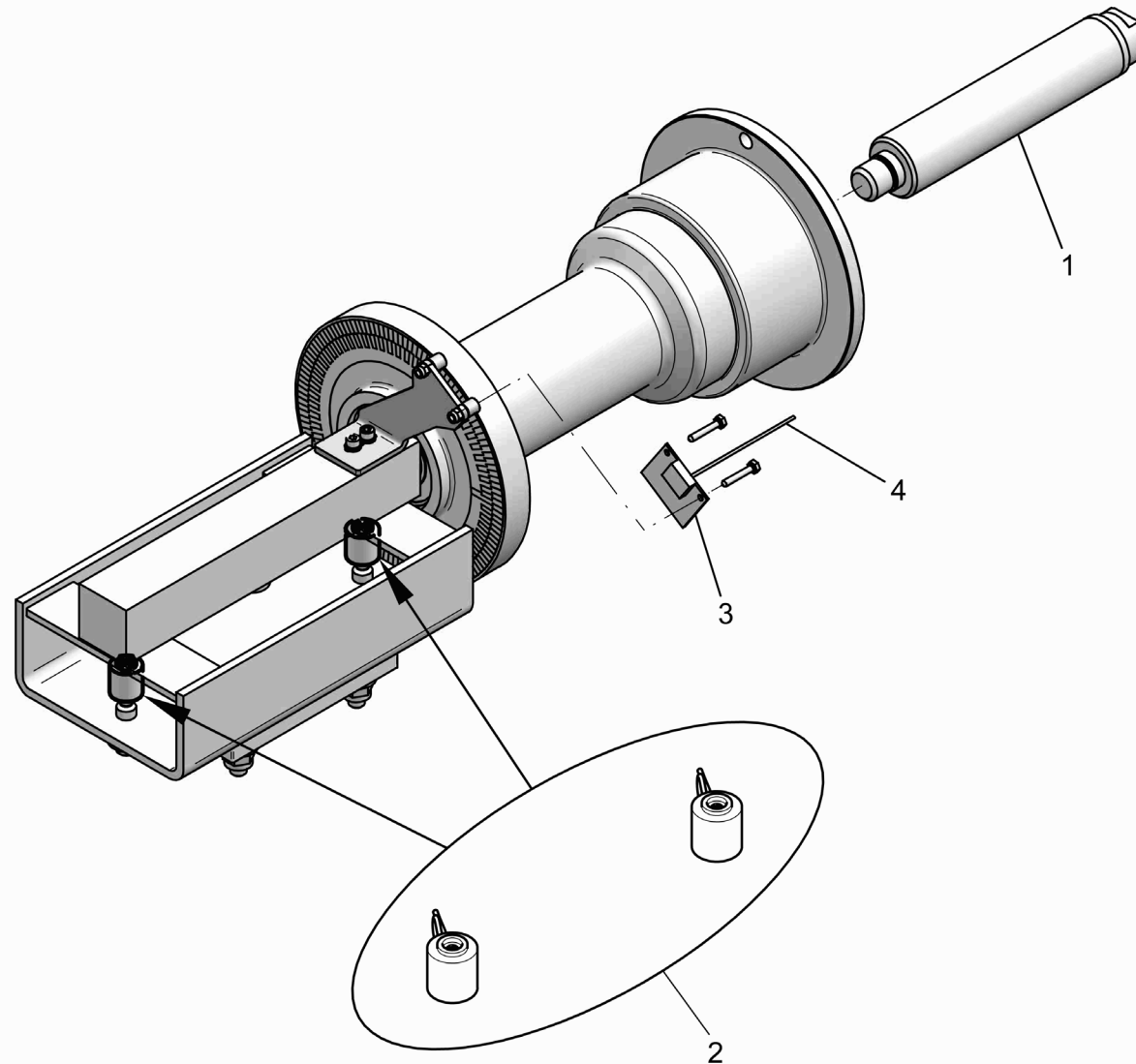




G2.120R	G2.121R	G2.121RFM							
 RAVAGLIOLI S.p.A.		<b>LISTA DEI COMPONENTI - LIST OF COMPONENTS - TEILELISTE</b> <b>LISTE DES PIÈCES DÉTACHÉES - LISTA DE PIEZAS</b>			GRUPPO TELAIO FRAME UNIT RAHMENSATZ GROUPE CHASSIS GRUPO ESTRUCTURA			<b>Pag. 7 di 37</b>	
<b>Tavola N°2B - Rev. 0</b>		<b>129698700</b>						<b>1296-R018-0_R</b>	

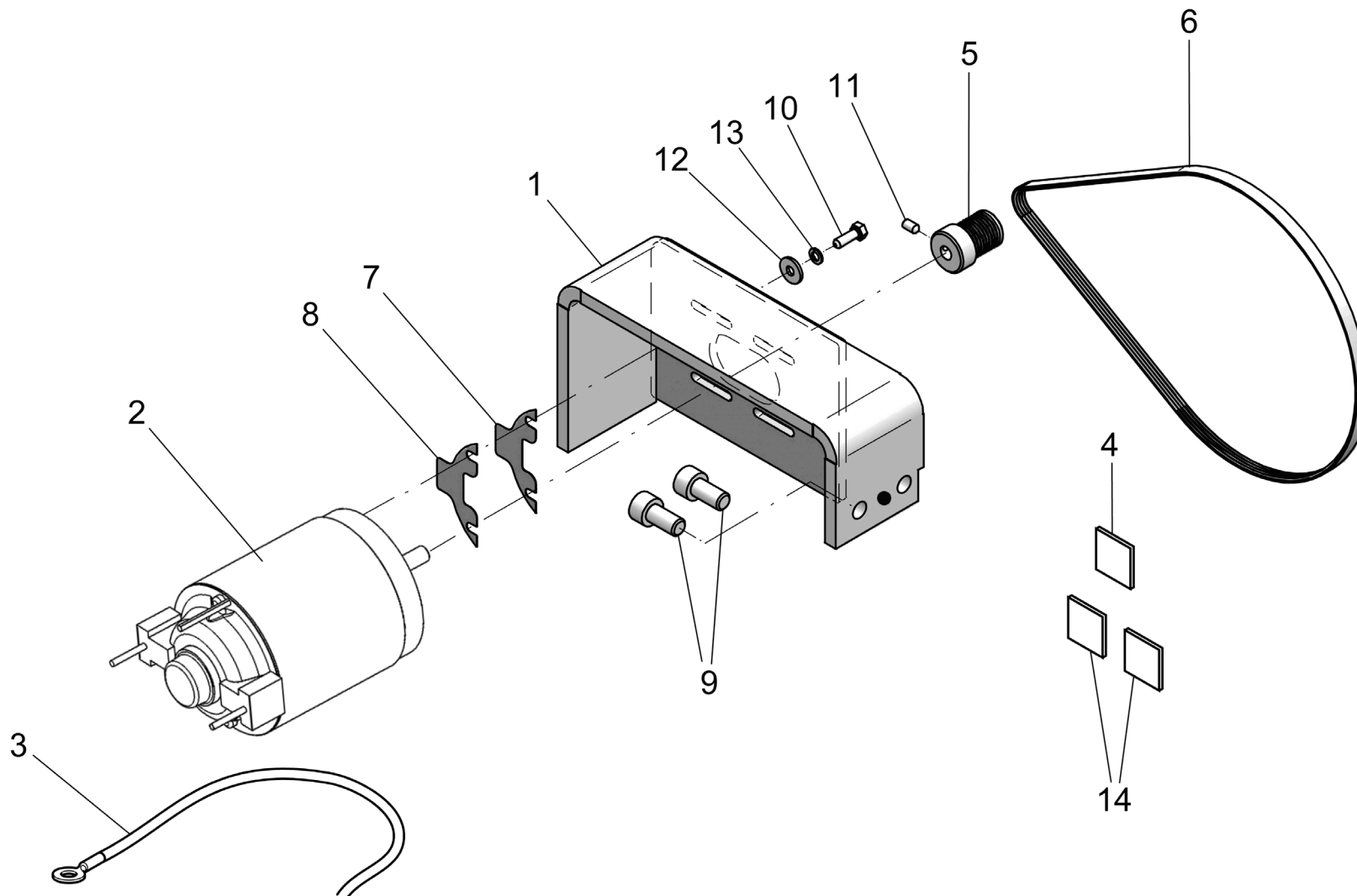






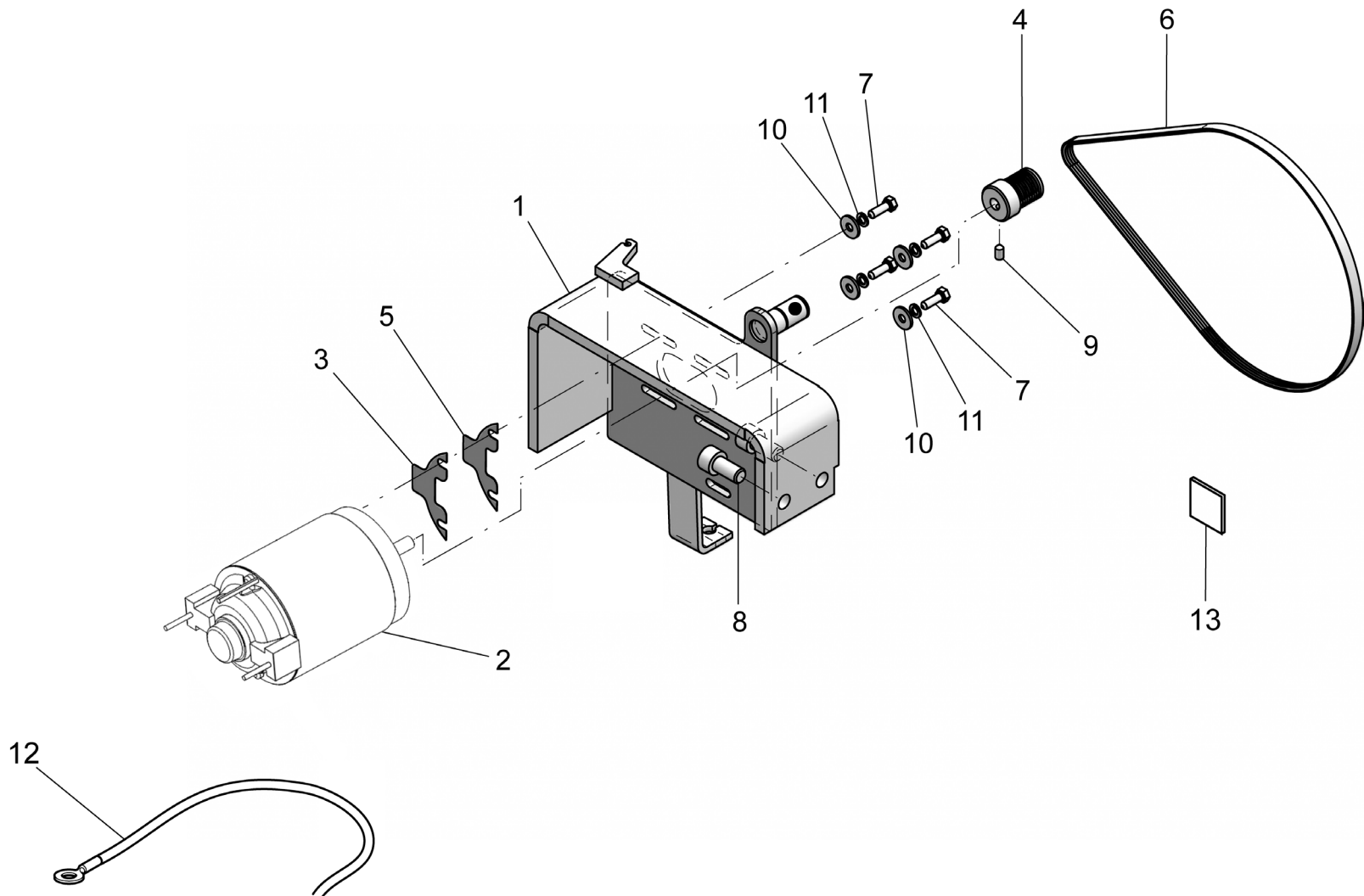
G2.120R	G2.121R	G2.121RFM							
•	•	•							
 RAVAGLIOLI S.p.A.		<b>LISTA DEI COMPONENTI - LIST OF COMPONENTS - TEILELISTE</b> <b>LISTE DES PIÈCES DÉTACHÉES - LISTA DE PIEZAS</b>				GRUPPO ROTANTE COMPLETO COMPLETE ROTARY UNIT KOMPLETTER ROTIERENDER SATZ GROUPE ROTATIF COMPLET GRUPO GIRATORIO COMPLETO			<b>Pag. 9 di 37</b>
		<b>Tavola N°3 - Rev. 0</b>		<b>129690041</b>					<b>1296-R018-0_R</b>





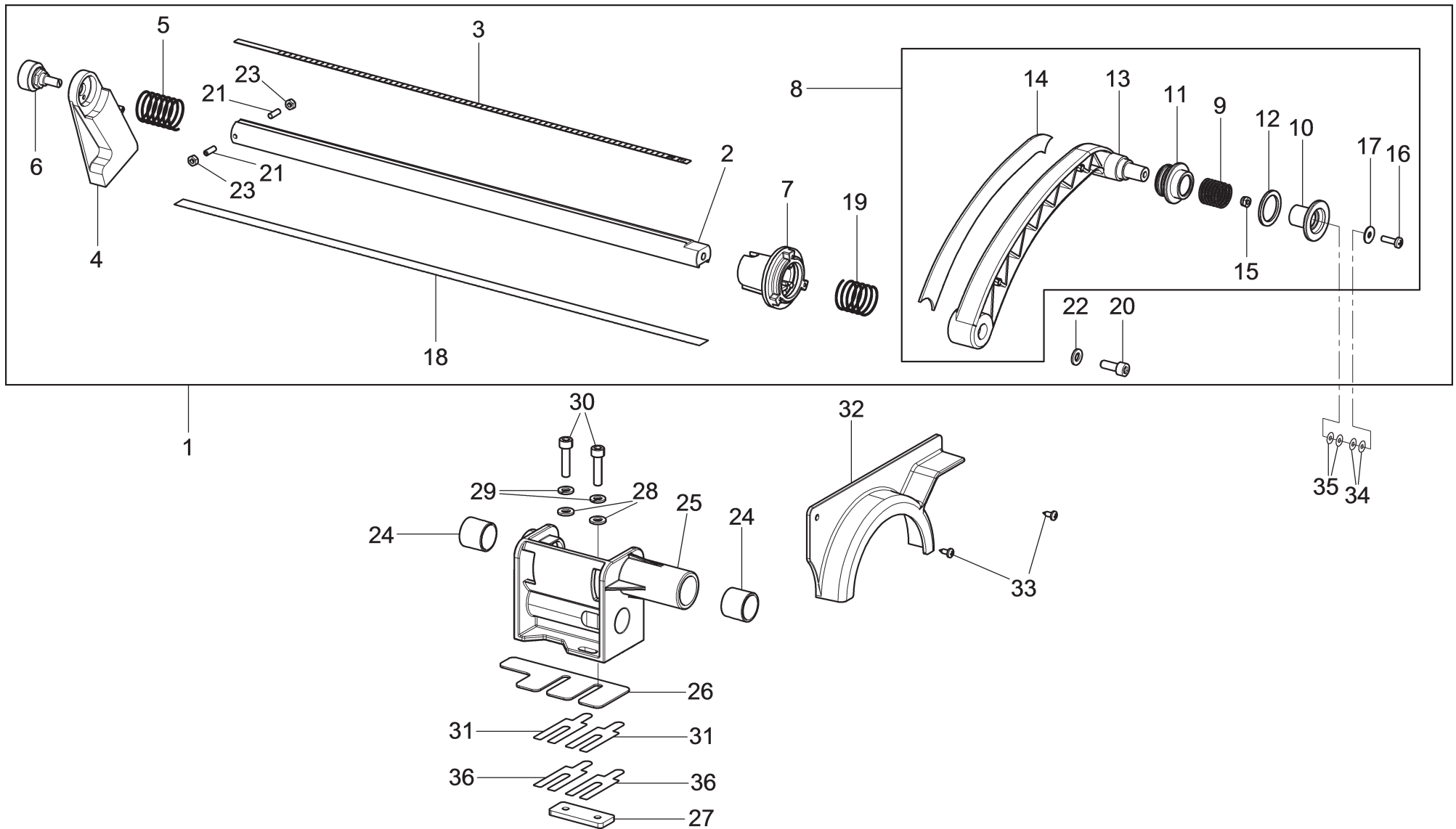
G2.120R	G2.121R	G2.121RFM							
•	•								
 RAVAGLIOLI S.p.A.		<b>LISTA DEI COMPONENTI - LIST OF COMPONENTS - TEILELISTE</b> <b>LISTE DES PIÈCES DÉTACHÉES - LISTA DE PIEZAS</b>				GRUPPO MOTORE MOTOR UNIT MOTORSATZ GROUPE MOTEUR GRUPO MOTOR			<b>Pag. 11 di 37</b>
<b>Tavola N°4A - Rev. 0</b>		<b>129690061</b>							<b>1296-R018-0_R</b>





G2.120R	G2.121R	G2.121RFM							
		•							
 RAVAGLIOLI S.p.A.		<b>LISTA DEI COMPONENTI - LIST OF COMPONENTS - TEILELISTE</b> <b>LISTE DES PIÈCES DÉTACHÉES - LISTA DE PIEZAS</b>				GRUPPO MOTORE MOTOR UNIT MOTORSATZ GROUPE MOTEUR GRUPO MOTOR			<b>Pag. 13 di 37</b>
		<b>Tavola N°4B - Rev. 0</b>		<b>129690073</b>					1296-R018-0_R





G2.120R	G2.121R	G2.121RFM						
•	•	•						
 RAVAGLIOLI S.p.A.		<b>LISTA DEI COMPONENTI - LIST OF COMPONENTS - TEILELISTE</b> <b>LISTE DES PIÈCES DÉTACHÉES - LISTA DE PIEZAS</b>				GRUPPO CALIBRO TESTER UNIT KALIBERSATZ GROUPE CALIBRE GRUPO CALIBRE		<b>Pag. 15 di 37</b>
<b>Tavola N°5 - Rev. 0</b>		<b>129695270</b>				<b>1296-R018-0_R</b>		



RAVAGLIOLI S.p.A.

**LISTA DEI COMPONENTI - LIST OF COMPONENTS - TEILELISTE  
LISTE DES PIÈCES DÉTACHÉES - LISTA DE PIEZAS**

Tavola N°5 - Rev. 0

129695270

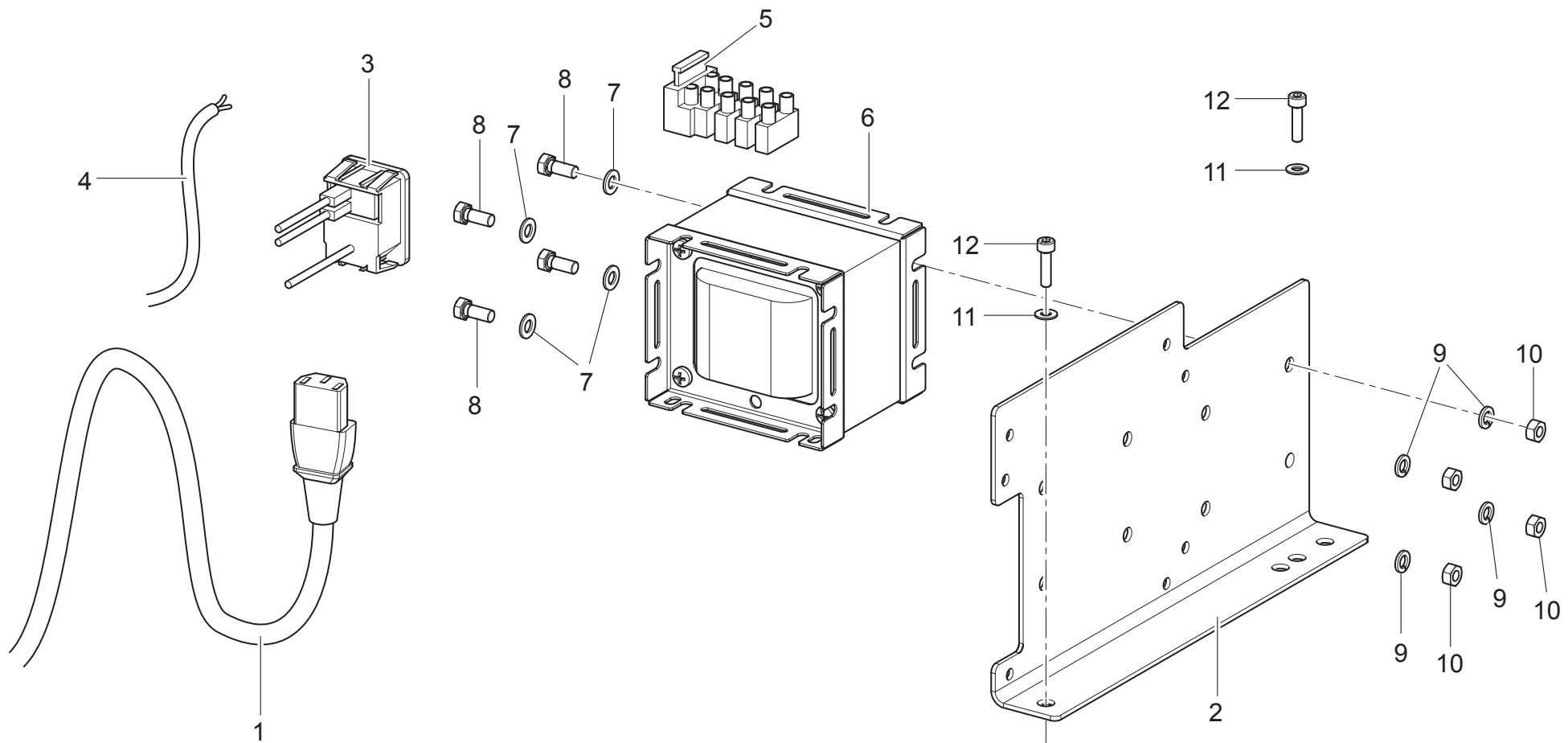
GRUPPO CALIBRO  
TESTER UNIT  
KALIBERSATZ  
GROUPE CALIBRE  
GRUPO CALIBRE

1296-R018-0\_R

Pag. 16 di 37

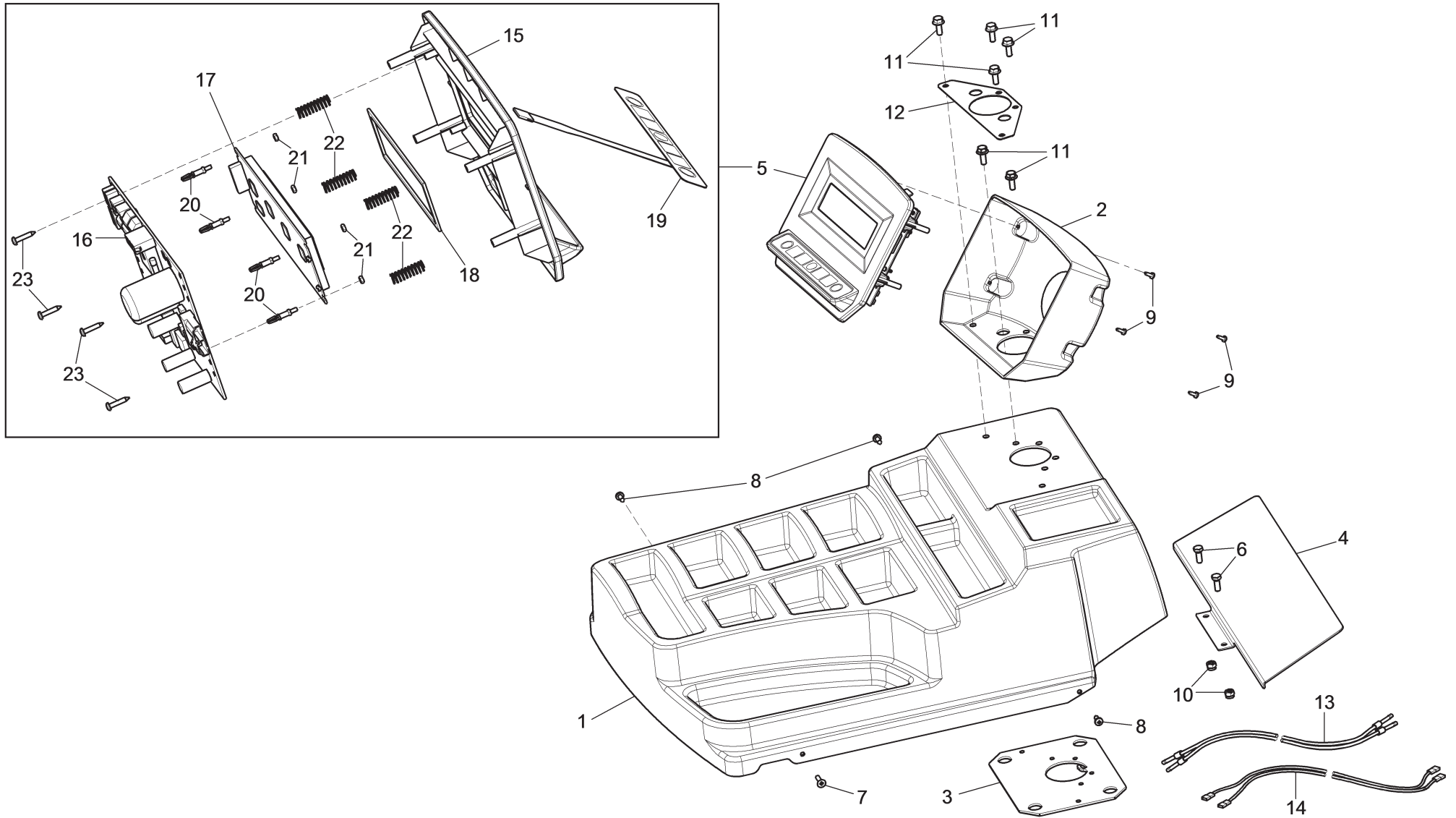
N°	Cod.	Descrizione	Description	Beschreibung	Description	Descripción
1	129695280	Calibro	Caliper	Kaliber	Calibre	Calibre
2	129614770	Asta	Rod	Stange	Tige	Asta
3	129614790	Asta graduata	Graduated rod	Mess-Stange	Tige graduée	Asta graduada
4	14782	Contrappeso	Counter weight	Gegengewicht	Contre-poids	Contrapeso
5	14783	Molla	Spring	Feder	Ressort	Resorte
6	15019	Potenziometro	Potentiometer	Potenzimeter	Potentiomètre	Potenciómetro
7	15468	Scheda encoder con boccola	Encoder board with bush	Encoderskarte mit Büchse	Carte encoder avec douille	Ficha encoder con casquillo
8	16714	Kit braccetto per calibro automatico 26"	Arm kit for 26" automatic tester	Armset für 26" automatisches Kaliber	Kit bras pour calibre automatique 26"	Kit brazo para calibre automático
9	14785	Molla	Spring	Feder	Ressort	Resorte
10	129717480	Rullino	Roller	Rolle	Rouleau	Rodillo
11	14790	Boccola	Bushing	Büchse	Douille	Casquillo
12	129717490	Disco	Disc	Scheibe	Disque	Disco
13	16395	Braccetto	Arm	Arm	Bras	Brazo
14	16396	Coperchio	Cover	Abdeckung	Couvercle	Tapa
15	228036	Dado autobloccante basso M4	M4 low self-locking nut	Untere Selbstmutter M4	Écrou auto-bloquant bas M4	Tuerca autoblocante bajo M4
16	270158	VTCEB M4x14	TCB M4x14 screw	Schraube TCB M4x14	Vis TCB M4x14	Tornillo TCB M4x14
17	129717500	Rondella tranciata	Split washer	Spaltscheibe	Rondelle fendue	Arandela cizallada
18	16847	Riga	Line	Linie	Ligne	Línea
19	16850	Molla	Spring	Feder	Ressort	Resorte
20	206018	VTCEI M6x16	TCEI M6x16 screw	Schraube TCEI M6x16	Vis TCEI M6x16	Tornillo TCEI M6x16
21	213159	VSTEI M4x12	STEI M4x12 screw	Schraube STEI M4x12	Vis STEI M4x12	Tornillo STEI M4x12
22	236004	Rondella piana 6,4	6,4 flat washer	Ebene Scheibe 6,4	Rondelle plane 6,4	Arandela plana 6,4
23	224003	Dado medio M4	M4 middle nut	Mittlere Mutter M4	Écrou moyen M4	Tuerca media M4
24	129716640	Boccola	Bushing	Büchse	Douille	Casquillo
25	129614060	Supporto	Support	Halterung	Support	Soporte
26	129614930	Spessore 1,5 mm	1,5 mm thickness	1,5 mm Stärke	Épaisseur 1,5 mm	Espesor 1,5 mm
27	129619640	Lamiera attacco	Coupling plate	Anschlussblech	Tôle branchement	Chapa conexión
28	236004	Rondella piana 6,4	6,4 flat washer	Ebene Scheibe 6,4	Rondelle plane 6,4	Arandela plana 6,4
29	238004	Rondella elastica 6,4	6,4 elastic washer	Elastikscheibe 6,4	Rondelle elastique 6,4	Arandela elástica 6,4
30	206127	VTCEI M6x25	TCEI M6x25 screw	Schraube TCEI M6x25	Vis TCEI M6x25	Tornillo TCEI M6x25
31	129613620	Spessore 0,3 mm	0,3 mm thickness	0,3 mm Stärke	Épaisseur 0,3 mm	Espesor 0,3 mm
32	129614890	Carter	Guard	Gehäuse	Carter	Protección
33	220108	VTC autofilettante M3,5x10	TC M3,5x10 screw	Schraube TC M3,5x10	Vis TC M3,5x10	Tornillo TC M3,5x10
34	237581	Rondella di spessoramento	Thickness washer	Beilagscheibe	Rondelle d'épaisseur	Arandela de espesor
35	237582	Rondella di spessoramento	Thickness washer	Beilagscheibe	Rondelle d'épaisseur	Arandela de espesor
36	129613610	Spessore calibro 0,2	Gauge thickness 0,2 mm	Tasterstärke 0,2 mm	Épaisseur tige 0,2 mm	Espesor palpador 0,2 mm





G2.120R	G2.121R	G2.121RFM							
•	•	•							
 RAVAGLIOLI S.p.A.		<b>LISTA DEI COMPONENTI - LIST OF COMPONENTS - TEILELISTE</b> <b>LISTE DES PIÈCES DÉTACHÉES - LISTA DE PIEZAS</b>				GRUPPO IMPIANTO ELETTRICO ELECTRICAL SYSTEM UNIT SATZ VON ELEKTROANLAGE GROUPE INSTALLATION ÉLECTRIQUE GRUPO INSTALACIÓN ELÉCTRICA			<b>Pag. 17 di 37</b>
<b>Tavola N°6 - Rev. 0</b>		<b>129690341</b>							<b>1296-R018-0_R</b>





G2.120R	G2.121R	G2.121RFM						
•	•	•						
 RAVAGLIOLI S.p.A.		<b>LISTA DEI COMPONENTI - LIST OF COMPONENTS - TEILELISTE</b> <b>LISTE DES PIÈCES DÉTACHÉES - LISTA DE PIEZAS</b>				GRUPPO PLANCIA BOARD UNIT BRETTSATZ GROUPE PLANCHE GRUPO TABLERO		<b>Pag. 19 di 37</b>
<b>Tavola N°7 - Rev. 0</b>		<b>129698660</b>				<b>1296-R018-0_R</b>		



RAVAGLIOLI S.p.A.

**LISTA DEI COMPONENTI - LIST OF COMPONENTS - TEILELISTE  
 LISTE DES PIÈCES DÉTACHÉES - LISTA DE PIEZAS**
**Tavola N°7 - Rev. 0****129698660**
 GRUPPO PLANCIA  
 BOARD UNIT  
 BRETTSATZ  
 GROUPE PLANCHE  
 GRUPO TABLERO

1296-R018-0\_R

**Pag. 20 di 37**

G2.120R

G2.121R

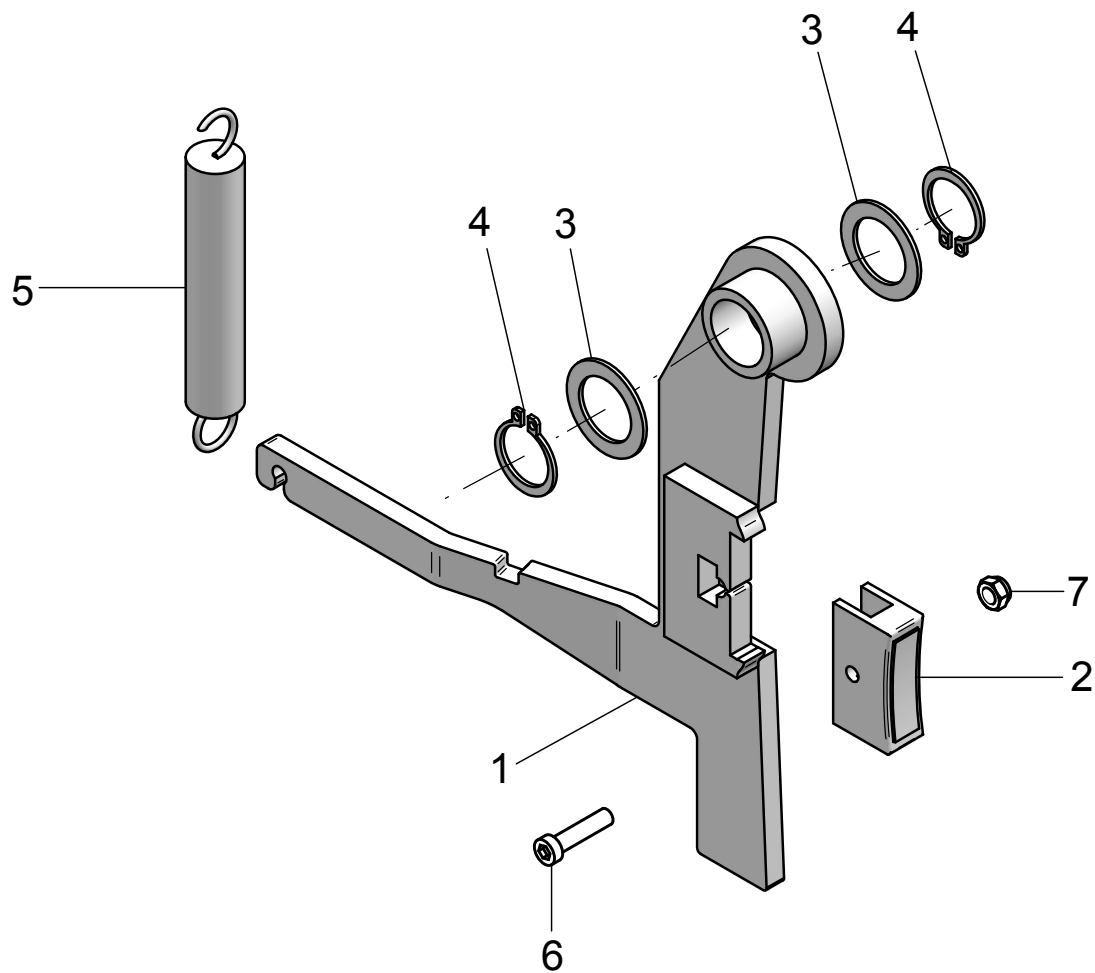
G2.121RFM

•

•

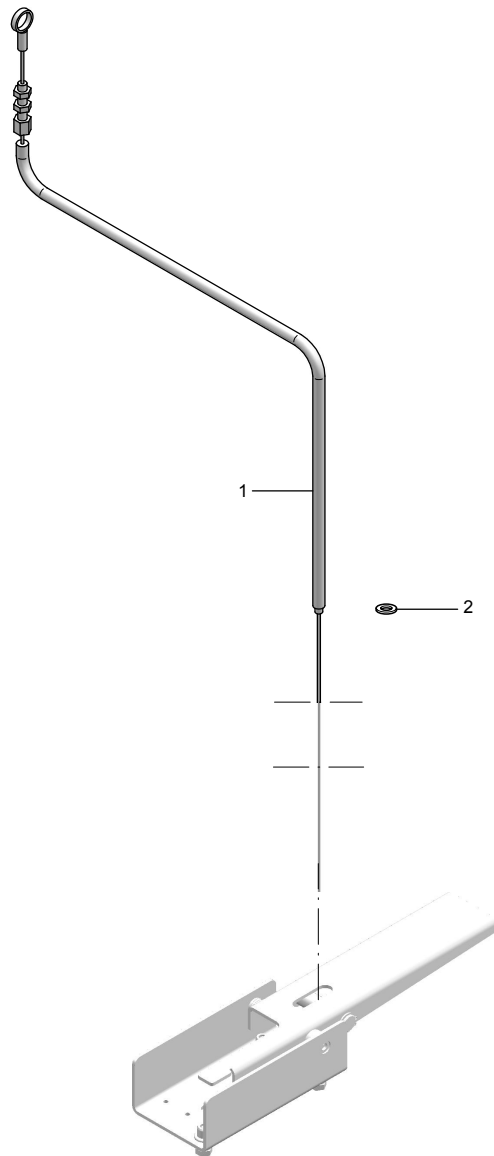
•

N°	Cod.	Descrizione	Description	Beschreibung	Description	Descripción
1	129619690	Plancia superiore portapesi	Upper weight holder board	Obergewichthalter-Brett	Planche supérieure porte-poids	Tablero superior portapesos
2	129619710	Cover posteriore display	Display rear cover	Anzeige-Hinterabdeckung	Couvercle postérieur afficheur	Cobertura posterior pantalla
3	129619740	Controlamiera di fissaggio	Fixing counterplate	Befestigung-Gegenblech	Contre-tôle de fixation	Contrachapa de fijación
4	129619870	Controlamiera di fissaggio	Fixing counterplate	Befestigung-Gegenblech	Contre-tôle de fixation	Contrachapa de fijación
5	20599	Kit display	Display kit	Anzeige Set	Kit afficheur	Kit pantalla
6	203019	VTE M6x16	TE M6x16 screw	Schraube TE M6x16	Vis TE M6x16	Tornillo TE M6x16
7	220095	VTSP autofilettante 4,8x22	TSP 4,8x22 self-threading screw	Selbstschneidende Schraube TSP 4,8x22	Vis TSP autotaraudeuse 4,8x22	Tornillo TSP 4,8x22 autorroscante
8	220097	VTCB autofilettante 4,8x16	4,8x16 TCB screw	Schraube TCB 4,8x16	Vis TCB4,8x16	Tornillo TCB 4,8x16
9	220301	VTCB D.3,5x10	TCB D.3,5x10 screw	Schraube TCB D.3,5x10	Vis TCB D.3,5x10	Tornillo TCB D.3,5x10
10	228010	Dado autobloccante M6	M6 autoblock nut	Autoblock Mutter M6	Écrou autoblock M6	Tuerca autoblock M6
11	272019	VTE M6x16	TE M6x16 screw	Schraube TE M6x16	Vis TE M6x16	Tornillo TE M6x16
12	129620000	Controlamiera	Counterplate	Gegenblech	Contre-tôle	Contrachapa
13	129665080	Prolunga cavo trasformatore	Transformer cable extension	Transformatorskabel Verlängerung	Rallonge câble transformateur	Alargue cable transformador
14	129665070	Prolunga cavo motore	Motor cable extension	Motorskabel Verlängerung	Rallonge câble moteur	Alargue cable motor
15	129619700	Pannello display	Display panel	Anzeigepaneel	Panneau afficheur	Panel pantalla
16	19889	Scheda	Board	Platine	Carte	Tarjeta
17	17725	Display	Display	Display	Display	Display
18	17703	Guarnizione	Gasket	Dichtung	Joint	Junta
19	19699	Tastiera	Keyboard	Tastatur	Clavier	Teclado
20	599423	Elemento di fissaggio	Fastener part	Befestigungselement	Élément fixation	Elemento fijado
21	224030	Dado medio M3	M3 middle nut	Mittlere Mutter M3	Écrou moyen M3	Tuerca media M3
22	10058	Molla	Spring	Feder	Ressort	Resorte
23	220302	VTCB 5x20	TCB 5x20 screw	Schraube TCB 5x20	Vis TCB 5x20	Tornillo TCB 5x20



G2.120R	G2.121R	G2.121RFM						
 RAVAGLIOLI S.p.A.		<b>LISTA DEI COMPONENTI - LIST OF COMPONENTS - TEILELISTE</b> <b>LISTE DES PIÈCES DÉTACHÉES - LISTA DE PIEZAS</b>			GRUPPO FRENO BRAKE UNIT BREMSATZ GROUPE FREIN GRUPO FRENO		<b>Pag. 21 di 37</b>	
		<b>Tavola N°8 - Rev. 0</b>	<b>129695921</b>			<b>1296-R018-0_R</b>		

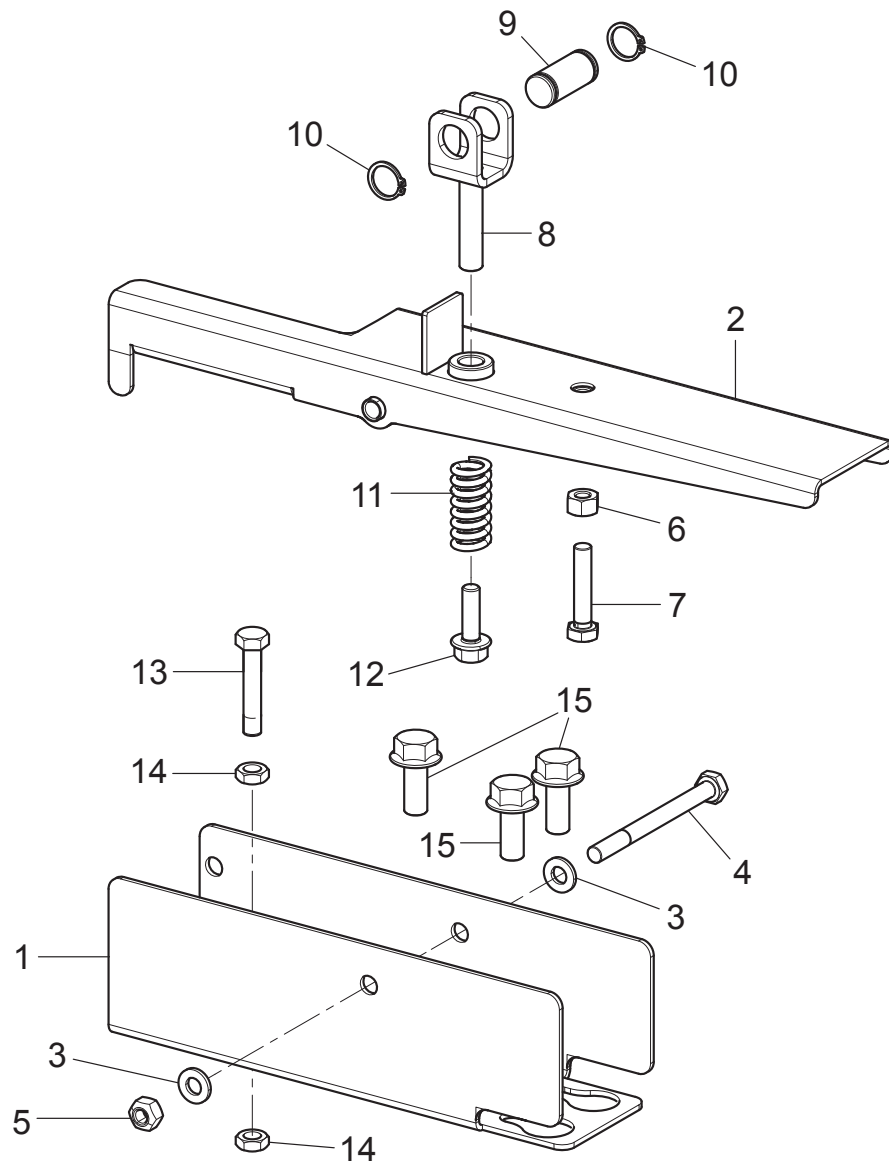




G2.120R	G2.121R	G2.121RFM							
		•							
 RAVAGLIOLI S.p.A.		<b>LISTA DEI COMPONENTI - LIST OF COMPONENTS - TEILELISTE</b> <b>LISTE DES PIÈCES DÉTACHÉES - LISTA DE PIEZAS</b>				GRUPPO AZIONAMENTO FRENO BRAKE OPERATION GROUP SATZ FÜR BREMSBETÄTIGUNG GROUPE ACTIONNEMENT FREIN GRUPO ACCIONAMIENTO FRENO			<b>Pag. 23 di 37</b>
		<b>Tavola N°9 - Rev. 0</b>		<b>129690152</b>					1296-R018-0_R

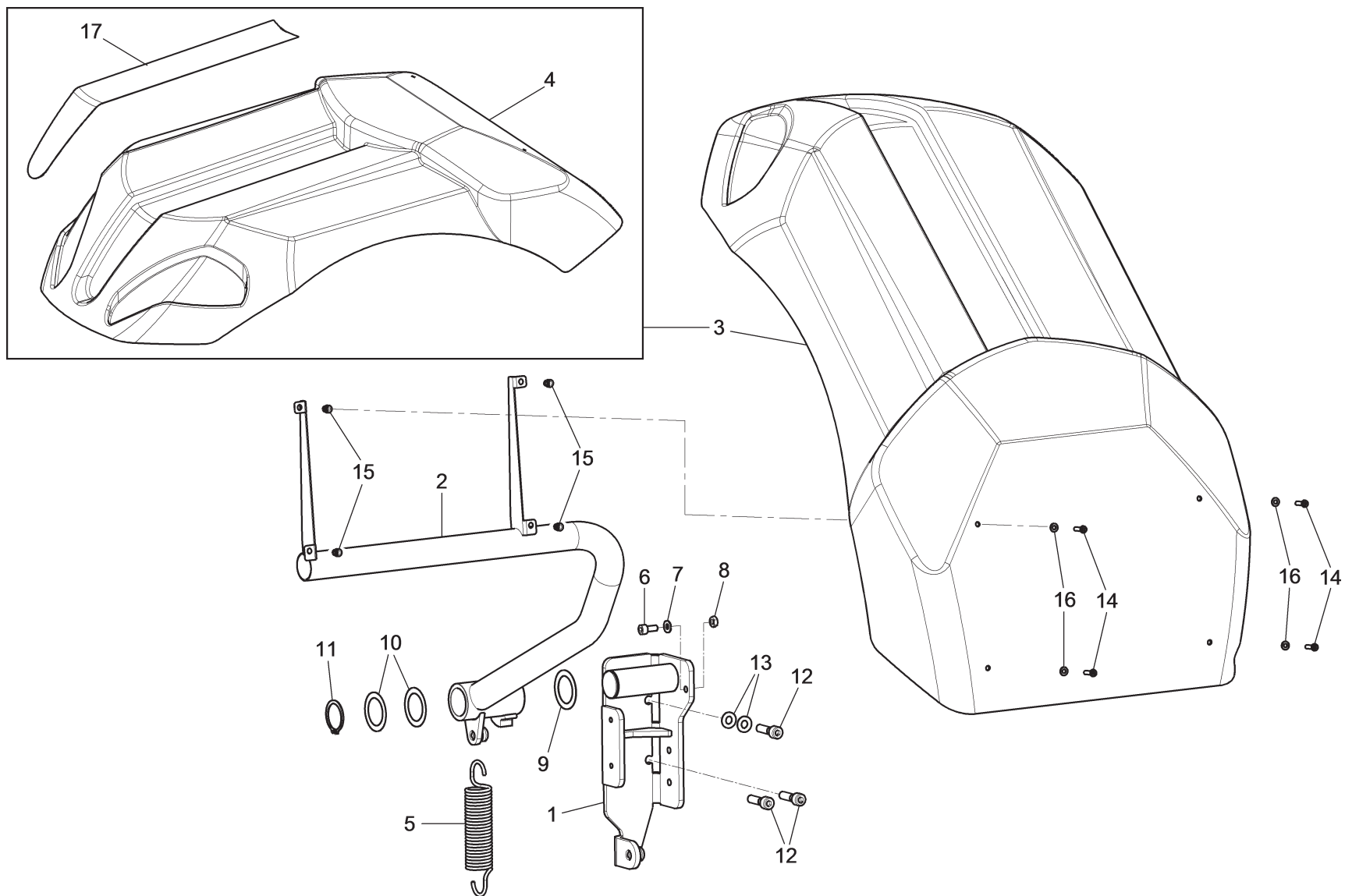






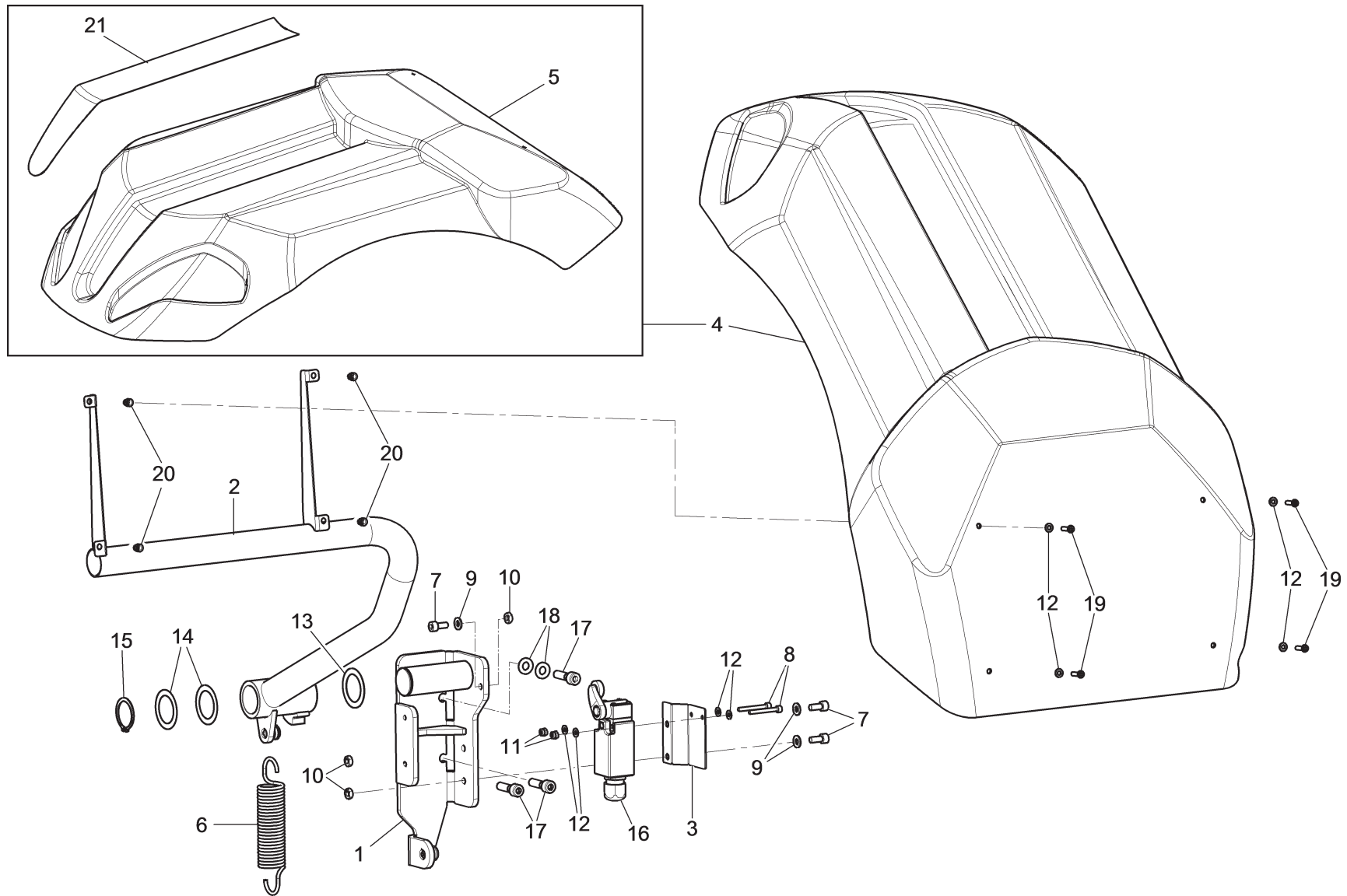
G2.120R	G2.121R	G2.121RFM						
		<b>LISTA DEI COMPONENTI - LIST OF COMPONENTS - TEILELISTE</b> <b>LISTE DES PIÈCES DÉTACHÉES - LISTA DE PIEZAS</b>			GRUPPO PEDALE FRENO BRAKE PEDAL UNIT BREMSE PEDALSATZ GROUPE PÉDAL FREIN GRUPO PEDAL FRENO			<b>Pag. 25 di 37</b>
RAVAGLIOLI S.p.A.		<b>Tavola N°10 - Rev. 0</b>		<b>129690611</b>		1296-R018-0_R		





G2.120R	G2.121R	G2.121RFM						
	•							
 RAVAGLIOLI S.p.A.		<b>LISTA DEI COMPONENTI - LIST OF COMPONENTS - TEILELISTE</b> <b>LISTE DES PIÈCES DÉTACHÉES - LISTA DE PIEZAS</b>				GRUPPO PROTEZIONE RUOTA WHEEL PROTECTION UNIT SATZ FÜR RADSCHUTZ GROUPE PROTECTION ROUE GRUPO PROTECCIÓN RUEDA		<b>Pag. 27 di 37</b>
		<b>Tavola N°11A - Rev. 0</b>	<b>129698650</b>				1296-R018-0_R	





G2.120R	G2.121R	G2.121RFM						
		•						
 RAVAGLIOLI S.p.A.		<b>LISTA DEI COMPONENTI - LIST OF COMPONENTS - TEILELISTE</b> <b>LISTE DES PIÈCES DETACHÉES - LISTA DE PIEZAS</b>				GRUPPO PROTEZIONE RUOTA WHEEL PROTECTION UNIT SATZ FÜR RADSCHUTZ GROUPE PROTECTION ROUE GRUPO PROTECCIÓN RUEDA		<b>Pag. 29 di 37</b>
		<b>Tavola N°11B - Rev. 0</b>		<b>129698590</b>				<b>1296-R018-0_R</b>



RAVAGLIOLI S.p.A.

**LISTA DEI COMPONENTI - LIST OF COMPONENTS - TEILELISTE  
LISTE DES PIÈCES DÉTACHÉES - LISTA DE PIEZAS**

**Tavola N°11B - Rev. 0**

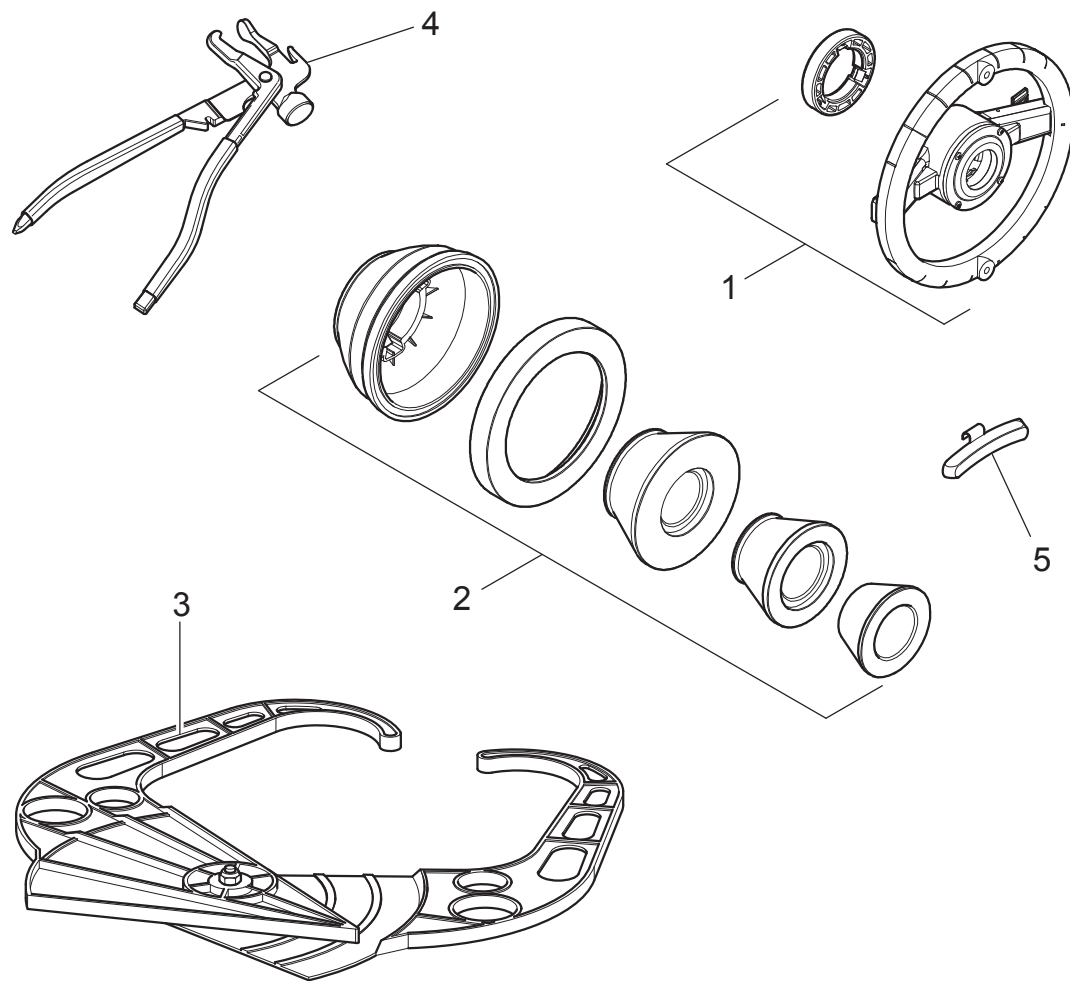
**129698590**


GRUPPO PROTEZIONE RUOTA  
WHEEL PROTECTION UNIT  
SATZ FÜR RADSCHUTZ  
GROUPE PROTECTION ROUE  
GRUPO PROTECCIÓN RUEDA

1296-R018-0\_R

**Pag. 30 di 37**

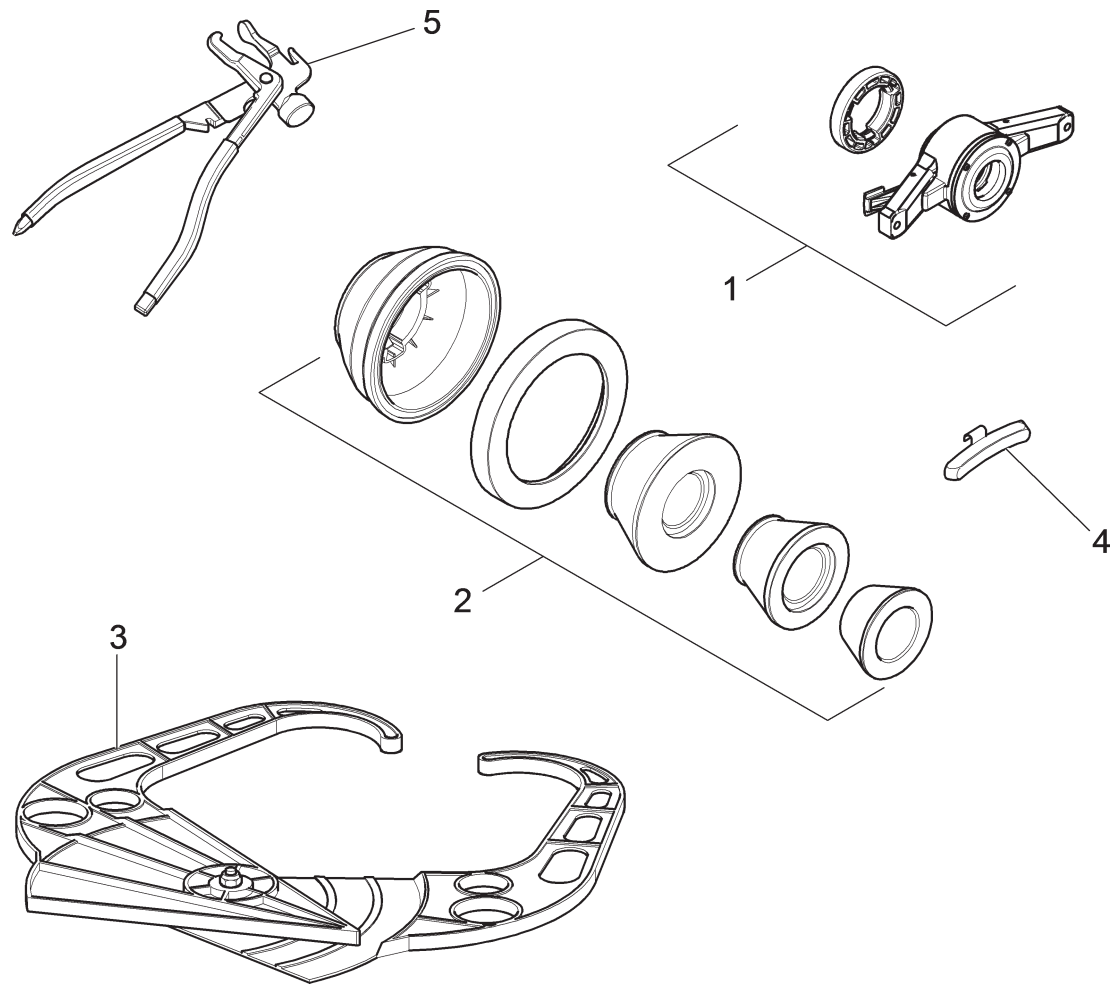
G2.120R		G2.121R		G2.121RFM							
N°	Cod.	Descrizione	Description	Beschreibung	Description	Descripción					
1	129619750	Supporto base	Base support	Träger Unterlage	Support embase	Soporte base					
2	129619800	Supporto copertura	Covering support	Abdeckungshalterung	Support couverture	Soporte cobertura					
3	129619860	Lamiera per micro	Plate for micro	Blech für Mikro	Tôle pour micro	Chapa para micro					
4	129698750	Copertura con adesivo	Covering with adhesive	Abdeckung mit Kleber	Couverture avec étiquette	Cobertura con adhesivo					
5	129679720	Copertura ruota	Wheel covering	Radsabdeckung	Couverture roue	Cobertura rueda					
6	129501130	Molla	Spring	Feder	Ressort	Resorte					
7	206015	VTCEI M6x14	TCEI M6x14 screw	Schraube TCEI M6x14	Vis TCEI M6x14	Tornillo TCEI M6x14					
8	206363	VTCEI M4x35	TCEI M4x35 screw	Schraube TCEI M4x35	Vis TCEI M4x35	Tornillo TCEI M4x35					
9	236004	Rondella piana 6,4	6,4 flat washer	Ebene Scheibe 6,4	Rondelle plane 6,4	Arandela plana 6,4					
10	226007	Dado basso M6	M6 low nut	Untere Mutter M6	Écrou bas M6	Tuerca baja M6					
11	228023	Dado autobloccante M4	M4 self-locking nut	Mutter selbstsperrend M4	Écrou auto-bloquant M4	Tuerca autobloccante M4					
12	236025	Rosetta d. 4,3x9x0,8	D. 4,3x9x0,8 washer	Rosette d. 4,3x9x0,8	Rondelle d. 4,3x9x0,8	Roseta d. 4,3x9x0,8					
13	237522	Rondella	Washer	Scheibe	Rondelle	Arandela					
14	237539	Rondella 30x42x0,5	30x42x0,5 washer	Beilagscheibe 30x42x0,5	Rondelle 30x42x0,5	Arandela 30x42x0,5					
15	243016	Anello 30	Ring 30	Ring 30	Anneau 30	Anillo 30					
16	129565060	Insieme micro	Micro assembly	Mikrosatz	Assemblage micro	Conjunto micro					
17	206040	VTCEI M8x30	TCEI M8x30 screw	Schraube TCEI M8x30	Vis TCEI M8x30	Tornillo TCEI M8x30					
18	236006	Rondella piana 8,4	8,4 flat washer	Ebene Scheibe 8,4	Rondelle plane 8,4	Arandela plana 8,4					
19	271194	VTBEI M4x16	TBEI M4x16 screw	Schraube TBEI M4x16	Vis TBEI M4x16	Tornillo TBEI M4x16					
20	251117	Inserito filettato	Threaded insert	Gewindeinsatz	Renfort fileté	Inserción fileteada					
21	999923720	Adesivo copriruota	Wheel cover adhesive	Radsabdeckung-Kleber	Étiquette couverture roue	Adhesivo cobertura rueda					




G2.120R	G2.121R	G2.121RFM							
•									
 RAVAGLIOLI S.p.A.		<b>LISTA DEI COMPONENTI - LIST OF COMPONENTS - TEILELISTE</b> <b>LISTE DES PIÈCES DÉTACHÉES - LISTA DE PIEZAS</b>				GRUPPO DOTAZIONE EQUIPMENT UNIT AUSRÜSTUNGSATZ GROUPE DOTATION GRUPO DOTACIÓN			<b>Pag. 31 di 37</b>
		<b>Tavola N°12A - Rev. 0</b>							

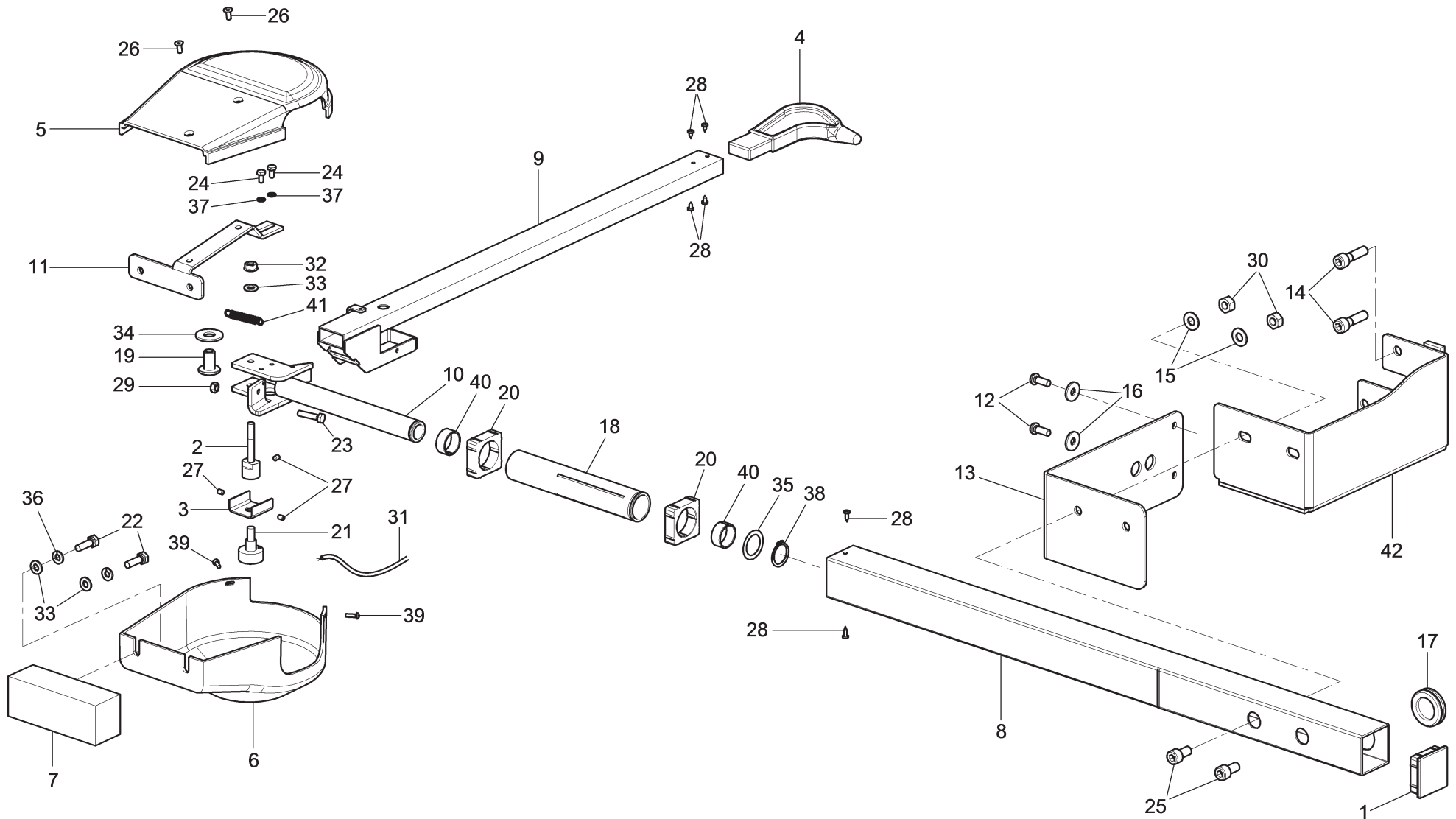








G2.120R	G2.121R	G2.121RFM							
	•	•							
 RAVAGLIOLI S.p.A.		<b>LISTA DEI COMPONENTI - LIST OF COMPONENTS - TEILELISTE</b> <b>LISTE DES PIÈCES DÉTACHÉES - LISTA DE PIEZAS</b>				GRUPPO DOTAZIONE EQUIPMENT UNIT AUSRÜSTUNGSATZ GROUPE DOTATION GRUPO DOTACIÓN			<b>Pag. 33 di 37</b>
		<b>Tavola N°12B - Rev. 0</b>					1296-R018-0_R		





<b>G2.120R</b>	<b>G2.121R</b>	<b>G2.121RFM</b>						
<b>OPT</b>	<b>OPT</b>	<b>OPT</b>						
 <b>RAVAGLIOLI S.p.A.</b>			<b>LISTA DEI COMPONENTI - LIST OF COMPONENTS - TEILELISTE</b> <b>LISTE DES PIÈCES DÉTACHÉES - LISTA DE PIEZAS</b>			<b>Tavola N°13 - Rev. 0</b>		
			<b>GAR301</b>			CALIBRO LARGHEZZA (OPTIONAL) WIDTH GAUGE (OPTIONAL) KALIBER FÜR BREITE (OPTZION) CALIBRE LARGEUR (OPTION) CALIBRE ANCHO (OPCIÓN)		
						<b>Pag. 35 di 37</b>		
						<b>1296-R018-0_R</b>		

 RAVAGLIOLI S.p.A.		<b>LISTA DEI COMPONENTI - LIST OF COMPONENTS - TEILELISTE</b> <b>LISTE DES PIÈCES DÉTACHÉES - LISTA DE PIEZAS</b>				CALIBRO LARGHEZZA (OPTIONAL) WIDTH GAUGE (OPTIONAL) KALIBER FÜR BREITE (OPTZION) CALIBRE LARGEUR (OPTION) CALIBRE ANCHO (OPCIÓN)		<b>1296-R018-0_R</b>  <b>Pag. 36 di 37</b>	
		<b>Tavola N°13 - Rev. 0</b>		<b>GAR301</b>					
G2.120R		G2.121R		G2.121RFM					
OPT		OPT		OPT					
N°	Cod.	Descrizione	Description	Beschreibung	Description	Description	Descripción		
1	10885	Tappo	Cap	Stöpsel	Bouchon	Tapa			
2	129516140	Giunto potenziometro	Potentiometer joint	Potenzometersgelenk	Joint potentiomètre	Junta potenciómetro			
3	129516150	Attacco potenziometro	Potentiometer coupling	Potenzometersanschluss	Branchement potentiomètre	Connexión potenciómetro			
4	129516160	Puntalino	Push rod	Spitze	Embout	Puntal			
5	129516200	Carter copertura superiore	Upper covering guard	Obere Abdeckgehäuse	Carter couverture supérieure	Cárter tapado superior			
6	129516210	Carter copertura inferiore	Lower covering guard	Untere Abdeckgehäuse	Carter couverture inférieure	Cárter tapado inferior			
7	129516240	Contrappeso	Counter weight	Gegengewicht	Contre-poids	Contrapeso			
8	15269	Tubo per misuratore ruote	Tube for wheels tester	Schlauch für Radmessgerät	Tuyau pour mesureur roues	Tubo para medidor ruedas			
9	129516430	Gruppo asta	Rod unit	Stangesatz	Groupe tige	Grupo asta			
10	129516380	Assieme forcella	Fork assembly	Gabelsatz	Assemblage fourche	Ensamblado horquilla			
11	129516390	Gruppo supporto contappeso	Counter weight support unit	Gegengewichtsträgersatz	Groupe support contre-poids	Grupo soporte contrapeso			
12	266018	VTBEI M6x16	TBEI M6x16 screw	Schraube TBEI M6x16	Vis TBEI M6x16	Tornillo TBEI M6x16			
13	129516330	Staffa di fissaggio sx	Lh fixing bracket	L Befestigungsbügel	Bride de fixation g	Brida de fijación iz			
14	206040	VTCEI M8x30	TCEI M8x30 screw	Schraube TCEI M8x30	Vis TCEI M8x30	Tornillo TCEI M8x30			
15	236006	Rondella piana 8,4	8,4 flat washer	Ebene Scheibe 8,4	Rondelle plane 8,4	Arandela plana 8,4			
16	237011	Rondella piana ø6x18	ø6x18 flat washer	Ebene Scheibe ø6x18	Rondelle plane ø6x18	Arandela plana ø6x18			
17	599144	Passacavo	Hose clamp	Lippklampe	Passe-câble	Pasacable			
18	14778	Manicotto	Sleeve	Muffe	Manchon	Manguito			
19	15263	Boccola	Bushing	Büchse	Douille	Casquillo			
20	15267	Sostegno manicotto	Sleeve support	Muffenhalterung	Support manchon	Soporte manguito			
21	19946	Potenziometro	Potentiometer	Potenzimeter	Potentiomètre	Potenciómetro			
22	203021	VTE M6x20	TE M6x20 screw	Schraube TE M6x20	Vis TE M6x20	Tornillo TE M6x20			
23	203208	VTE M5x20	TE M5x20 screw	Schraube TE M5x20	Vis TE M5x20	Tornillo TE M5x20			
24	203228	VTE M4x8	TE M4x8 screw	Schraube TE M4x8	Vis TE M4x8	Tornillo TE M4x8			
25	206038	VTCEI M8x25	TCEI M8x25 screw	Schraube TCEI M8x25	Vis TCEI M8x25	Tornillo TCEI M8x25			
26	209167	VTPSEI M4x10	TSPEI M4x10 screw	Schraube TSPEI M4x10	Vis TSPEI M4x10	Tornillo TSPEI M4x10			
27	213165	VSTEI M4x6	STEI M4x6 screw	Schraube STEI M4x6	Vis STEI M4x6	Tornillo STEI M4x6			
28	220011	VTCB 2,9x6,5	2,9x6,5 TCB screw	Schraube TCB 2,9x6,5	Vis TCB 2,9x6,5	Tornillo TCB 2,9x6,5			
29	224005	Dado medio M5	M5 middle nut	Mittlere Mutter M5	Écrou moyen M5	Tuerca media M5			
30	224009	Dado esagonale medio M8	M8 middle hexagonal nut	Mittlere sechswinkling Mutter M8	Écrou hexagonal moyen M8	Tuerca hexagonal medio M8			
31	15373	Cavo prolunga potenziometro	Potentiometer extension cable	Kabel der Potenziometerverlängerung	Câble rallonge potentiomètre	Cable alargador potenciómetro			
32	228010	Dado autobloccante M6	M6 autoblock nut	Autoblock Mutter M6	Écrou autoblock M6	Tuerca autoblock M6			
33	236004	Rondella piana 6,4	6,4 flat washer	Ebene Scheibe 6,4	Rondelle plane 6,4	Arandela plana 6,4			
34	237077	Rosetta tranciante	Shear washer	Schneiderrossette	Rondelle tronçonneuse	Roseta cizalla			
35	237510	Rondella di spessore D.20	D.20 thickness washer	Beilagscheibe D.20	Rondelle d'épaisseur D.20	Arandela de espesor D.20			
36	238004	Rondella elastica 6,4	6,4 elastic washer	Elastikscheibe 6,4	Rondelle elastique 6,4	Arandela elástica 6,4			
37	238025	Rondella elastica 4,3	4,3 elastic washer	Elastikscheibe 4,3	Rondelle elastique 4,3	Arandela elástica 4,3			
38	243010	Seeger esterno 20	External seeger 20	Seeger aussen 20	Anneau de retenue extérieur 20	Seeger esterno 20			
39	220321	Vite autofilettante	Screw	Schraube	Vis	Tornillo			
40	630031	Boccola	Bushing	Büchse	Douille	Casquillo			
41	918027	Molla TRZ	TRZ spring	Feder TRZ	Ressort TRZ	Resorte TRZ			

